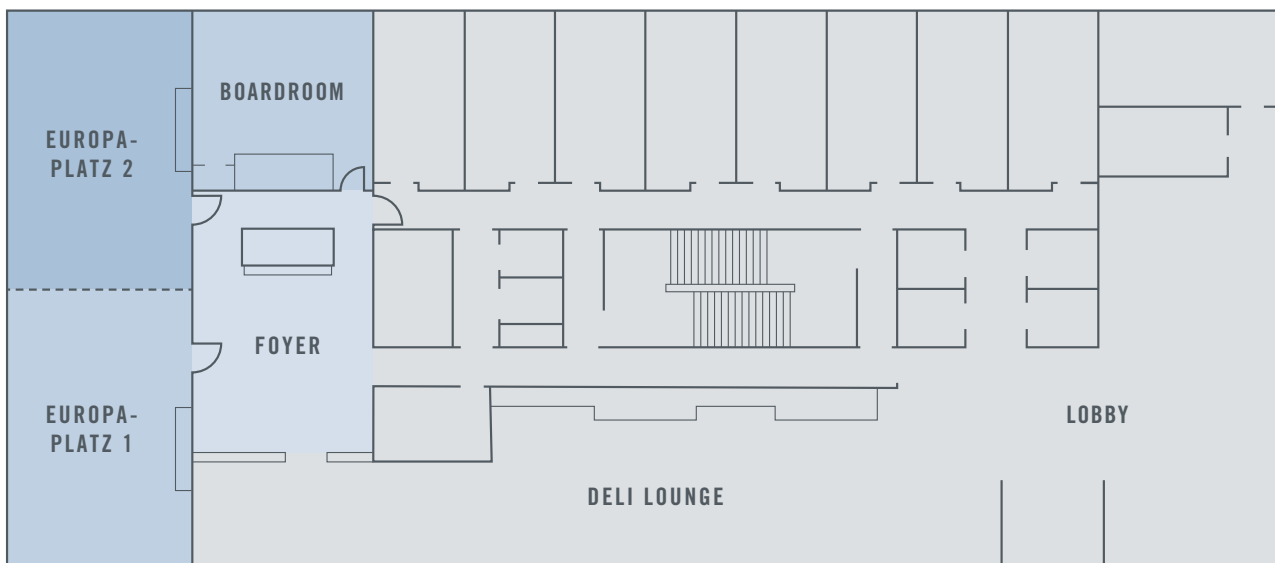
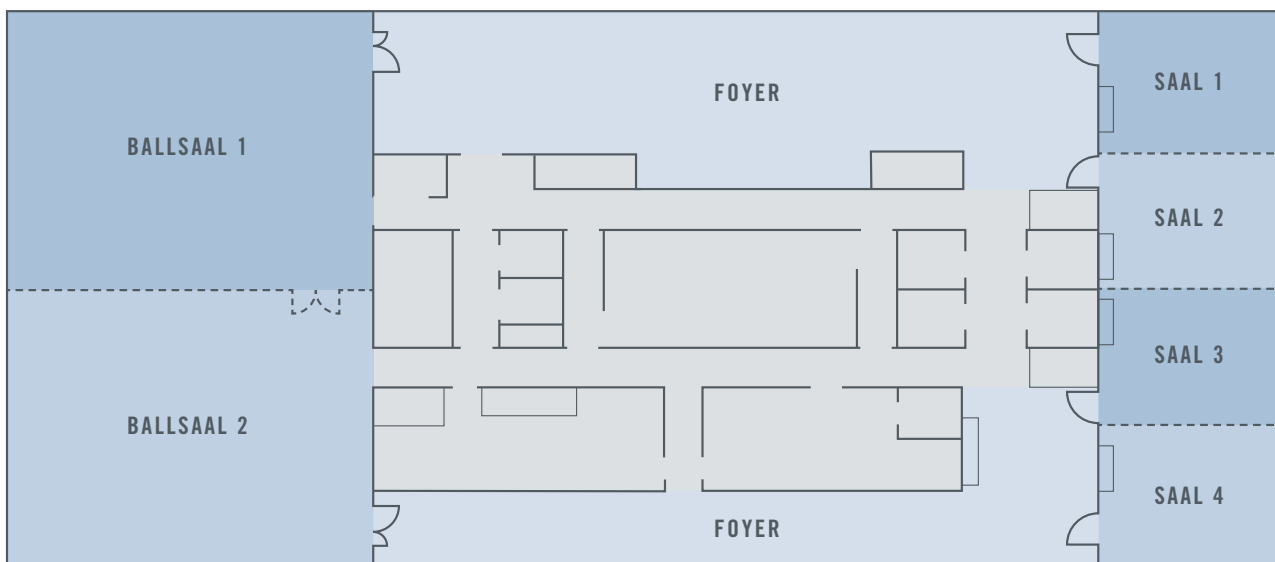


## VERANSTALTUNGSRÄUME



ERDGESCHOSS



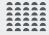




11. ETAGE

Foyer Europaplatz = 78 m<sup>2</sup>

Foyer Ballsaal 1 = 205 m<sup>2</sup>

Foyer Ballsaal 2 = 115 m<sup>2</sup>

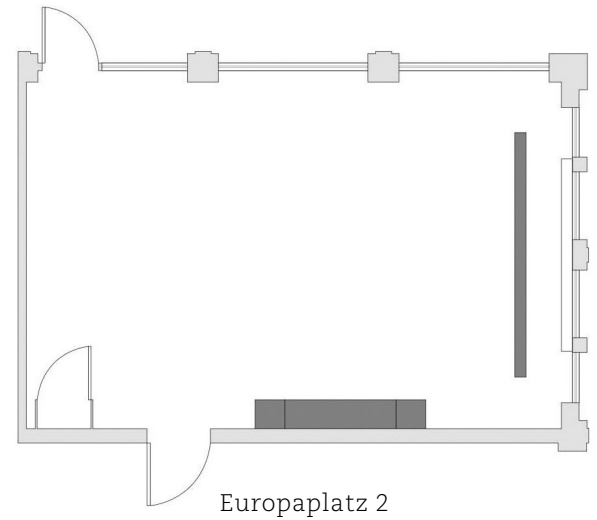
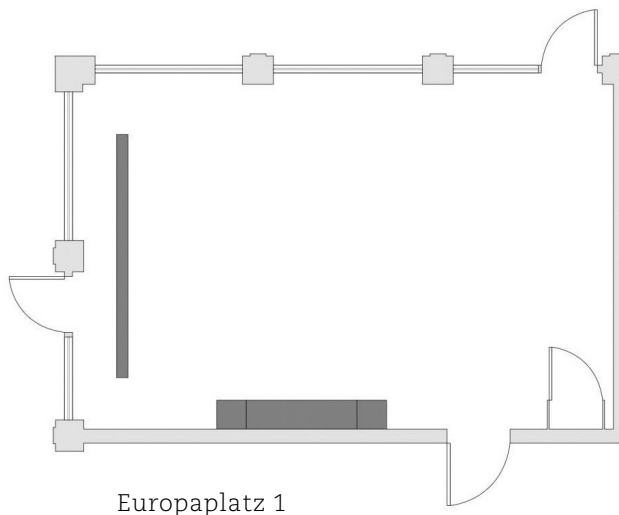
## Kapazitäten

	m <sup>2</sup>	Maximale Personenzahl					Raummaße in m	
							Breite	Länge
<b>EG:</b>								
Europaplatz 1+2	160	140	90	40	100	150	7,64	23,05
- Europaplatz 1 / 2, je	80	60	45	26	40	75	7,64	11,52
Boardroom	48	-	-	-	14	-	7,64	6,08
<b>11. Etage:</b>								
Ballsaal 1+2	350	280	200	-	190	320	15,28	23,05
- Ballsaal 1 / 2, je	175	145	110	45	110	160	15,28	11,52
Saal 1+2+3+4	160	140	90	40	100	150	7,64	23,05
Saal 1+2+3	120	90	75	34	80	115	7,64	17,25
Saal 1+2 / 3+4, je	80	60	45	26	40	75	7,64	11,52
- Saal 1 / 2 / 3 / 4, je	40	27	12	10	-	-	7,64	5,79

## Raummieten

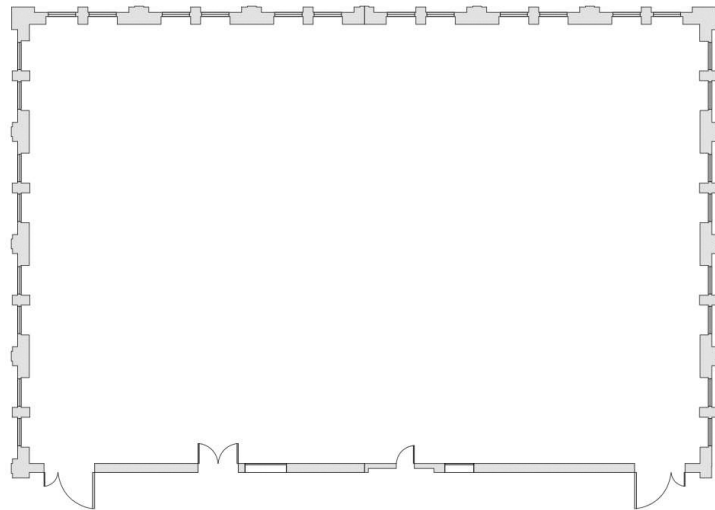
	m <sup>2</sup>	Ganzer Tag in €	Halber Tag in €	Raubereitstellungskosten in €
<b>EG:</b>				
Europaplatz 1+2	160	1.600,00	1.600,00	700,00
- Europaplatz 1 / 2, je	80	850,00	600,00	450,00
Boardroom	48	550,00	350,00	550,00
<b>11. Etage:</b>				
Ballsaal 1+2	350	5.000,00	5.000,00	2.000,00
- Ballsaal 1 / 2, je	175	1.750,00	1.200,00	800,00
Saal 1+2+3+4	160	1.900,00	1.900,00	750,00
Saal 1+2+3	120	1.500,00	1.500,00	600,00
Saal 1+2 / 3+4, je	80	1.000,00	850,00	550,00
- Saal 1 / 2 / 3 / 4, je	40	600,00	450,00	300,00

## Visualisierungen Europaplatz

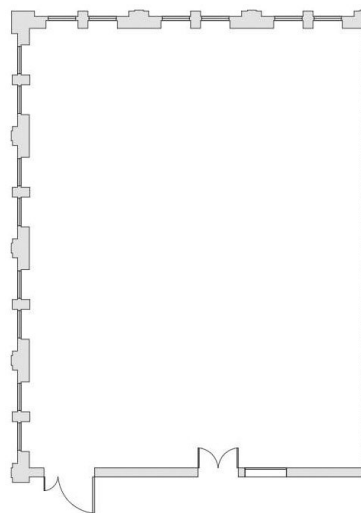


Tageslicht	✓
Klimatisiert	✓
Verdunkelbar	✓
Kfz-befahrbar	-
Internetzugang	✓
Stromanschluss	220 V, 16 A / 400 V, 16 A
Beamer / Leinwand	✓
TV-Anschluss	Internet-TV
Audio-Anlage	✓
Bodenbelag	Teppich
Lage im Hotel	Erdgeschoss
Besonderheiten	Türen lassen sich zum Europaplatz öffnen, bodentiefe Fenster

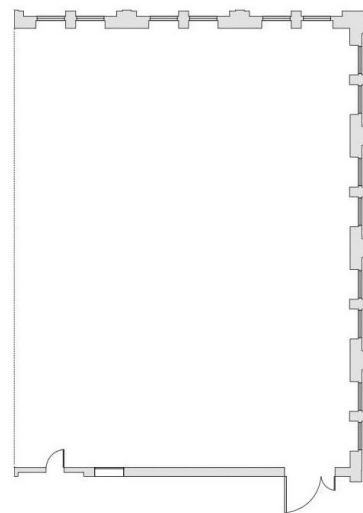
## Visualisierungen Ballsaal



Ballsaal



Ballsaal 1

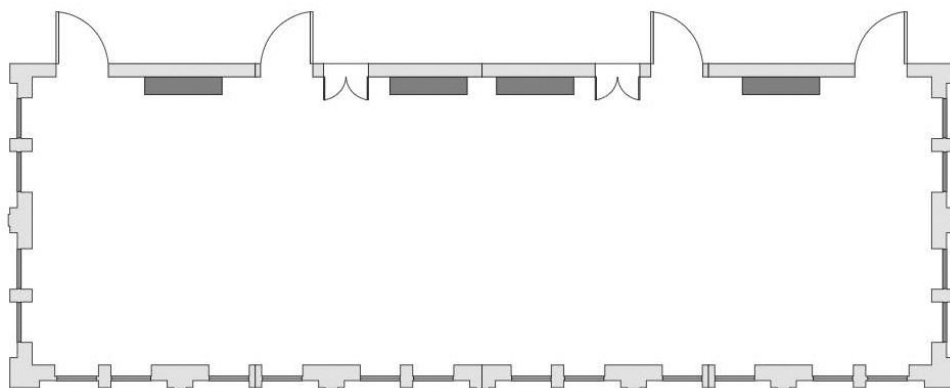


Ballsaal 2

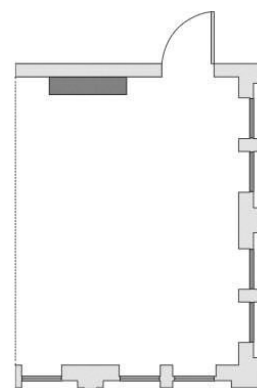
Tageslicht	✓
Klimatisiert	✓
Verdunkelbar	✓
Kfz-befahrbar	-
Internetzugang	✓
Stromanschluss	220 V, 16 A / 400 V, 16 A
Beamer / Leinwand	✓
TV-Anschluss	Internet-TV
Audio-Anlage	✓
Bodenbelag	Parkett
Lage im Hotel	11. Etage, mit Aufzug
Besonderheiten	Rundumblick über Heidelberg, bodentiefe Fenster

## Visualisierungen

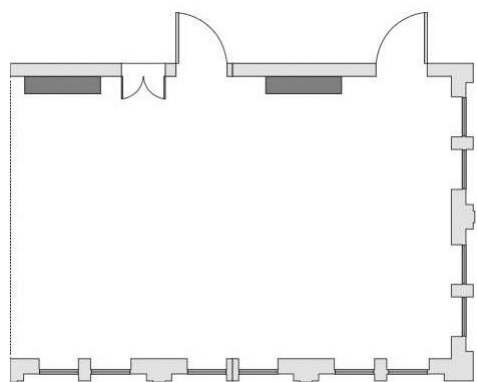
### Saal 1-4



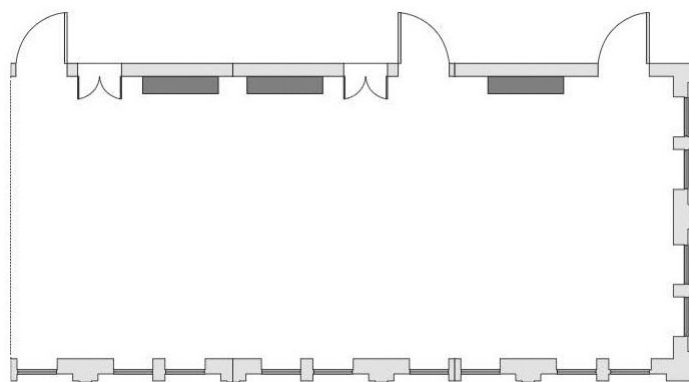
Saal 1+2+3+4



Saal 1



Saal 1+2



Saal 1+2+3

Tageslicht	✓
Klimatisiert	✓
Verdunkelbar	✓
Kfz-befahrbar	-
Internetzugang	✓
Stromanschluss	220 V, 16 A / 400 V, 16 A
Beamer / Leinwand	✓
TV-Anschluss	Internet-TV
Audio-Anlage	✓
Bodenbelag	Parkett
Lage im Hotel	11. Etage, mit Aufzug
Besonderheiten	Rundumblick über Heidelberg, bodentiefe Fenster