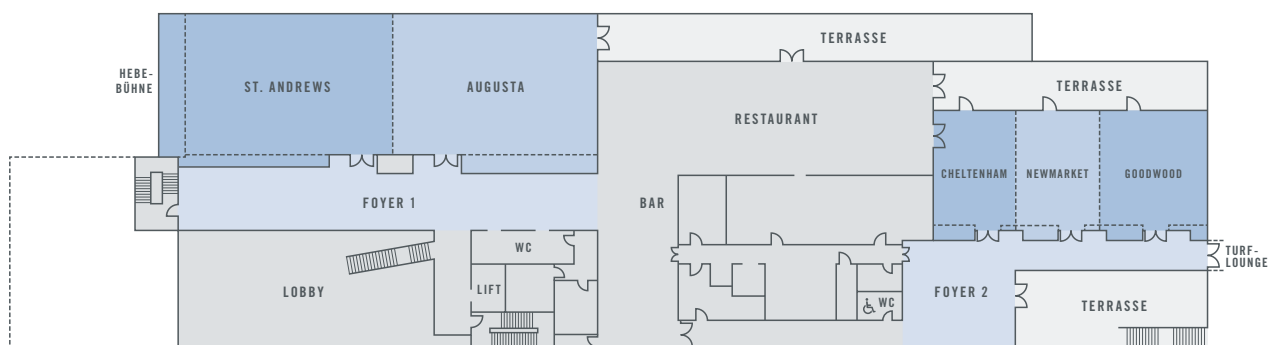


RÄUME

Kapazitäten

Das ATLANTIC Hotel Galopprennbahn verfügt über 11 Tagungsräume. Der größte Veranstaltungssaal umfasst 425 m², bis zu 460 Personen finden darin Platz. Alle Räume sind durch ihre bodentiefen Fensterflächen zur Galopprennbahn lichtdurchflutet, und lassen sich bei Bedarf ebenso komplett verdunkeln. Moderne Tagungstechnik ist in allen Räumen integriert.

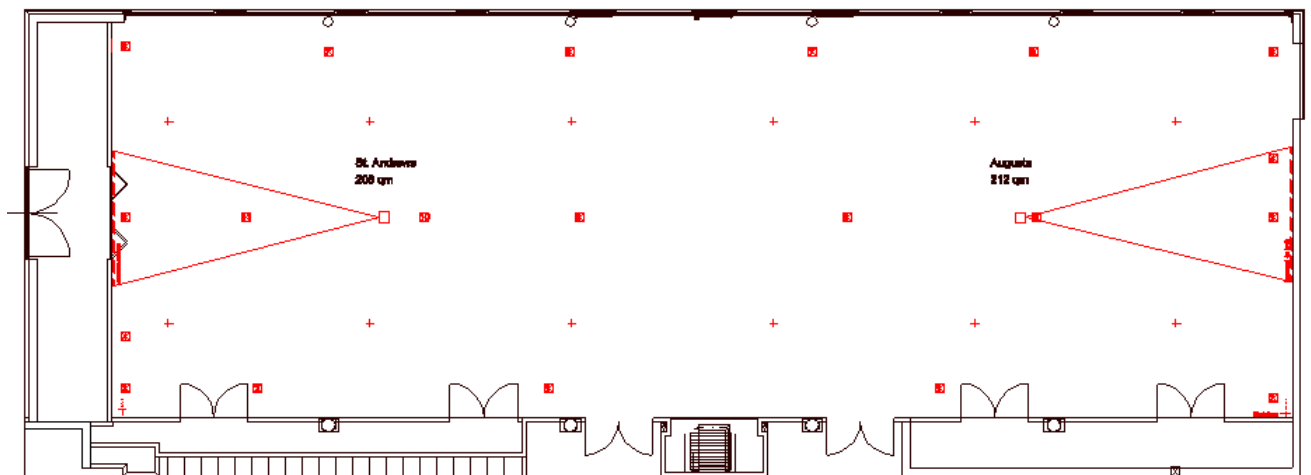


	m ²	Maximale Personenzahl						Raummaße in m		
								Länge	Breite	Höhe
Saal 1	425	460	240	80	300	/	500	35,50	12,05	3,75
- St. Andrews	210	225	120	60	150	40	200	17,45	12,05	3,75
- Augusta	215	225	120	60	150	40	200	17,75	12,05	3,75
Foyer 1	170	/	/	/	/	/	200			
Saal 2	230	170	100	60	160	40	250	23,40	9,50	3,50
- Cheltenham	70	50	30	18	50	20	70	7,20	9,50	3,50
- Newmarket	70	50	30	18	50	20	70	7,20	9,50	3,50
- Goodwood	90	60	40	20	60	25	90	9,10	9,50	3,50
Foyer 2	150	/	/	/	/	/	150			
5 Tagungsstudios, je	30	/	/	/	/	8	/			
Turf-Lounge	440	400	100	40	300	40	475	42,00	10,00	3,30
Turf-Balkon	140	/	/	/	/	/	/			

Visualisierungen

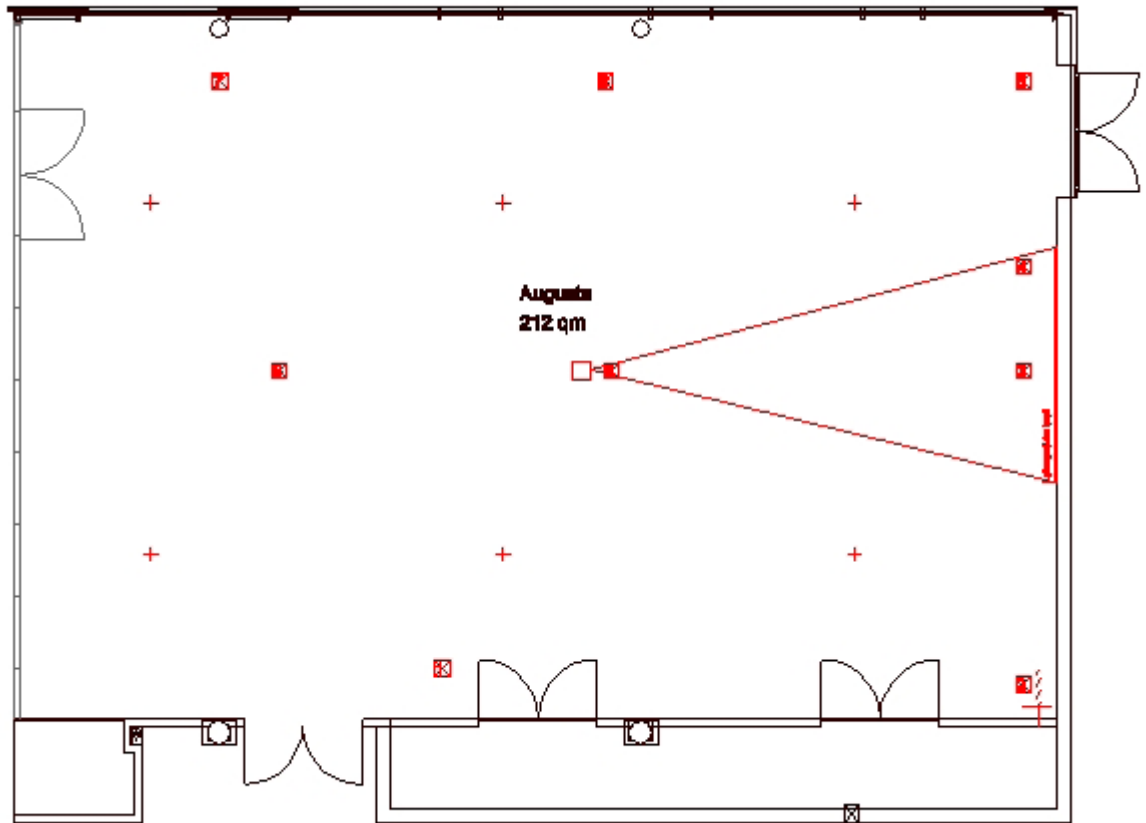
Hier können Sie einen Überblick über die individuellen Gestaltungsmöglichkeiten unserer Veranstaltungsräume gewinnen:

Saal 1 (Augusta + St. Andrews)



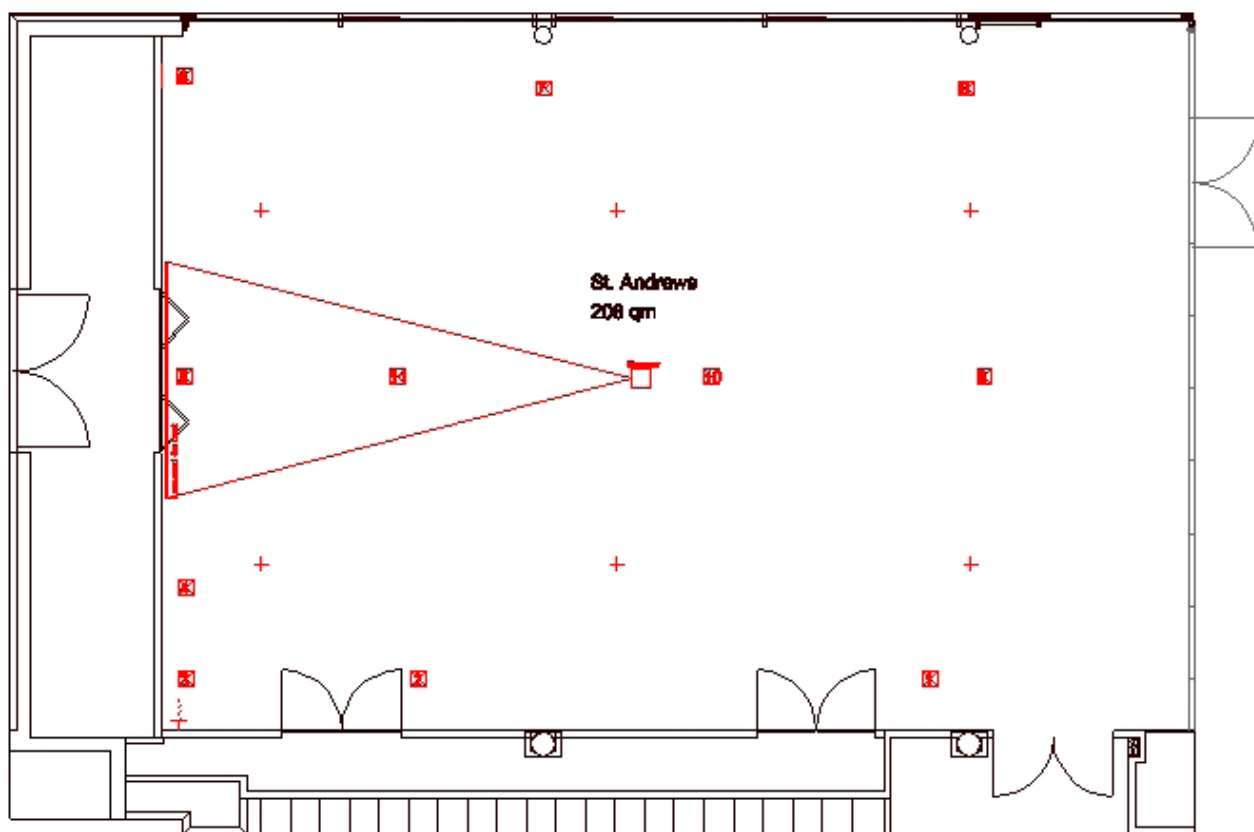
Tageslicht	✓
Klimatisiert	✓
Verdunkelbar	✓
Kfz-befahrbar	✓
Internetzugang	WLAN/LAN
Stromanschlüsse	220 V / 16 A
Beamer	integriert
TV-Anschluss	✓
Audio-Anlage	✓
Bodenbelag	Teppich
Lage im Hotel	1. OG, mit Lastenaufzug
Besonderheiten	Kfz-Aufzug, Terrasse, raumhohe Fensterfronten

Augusta



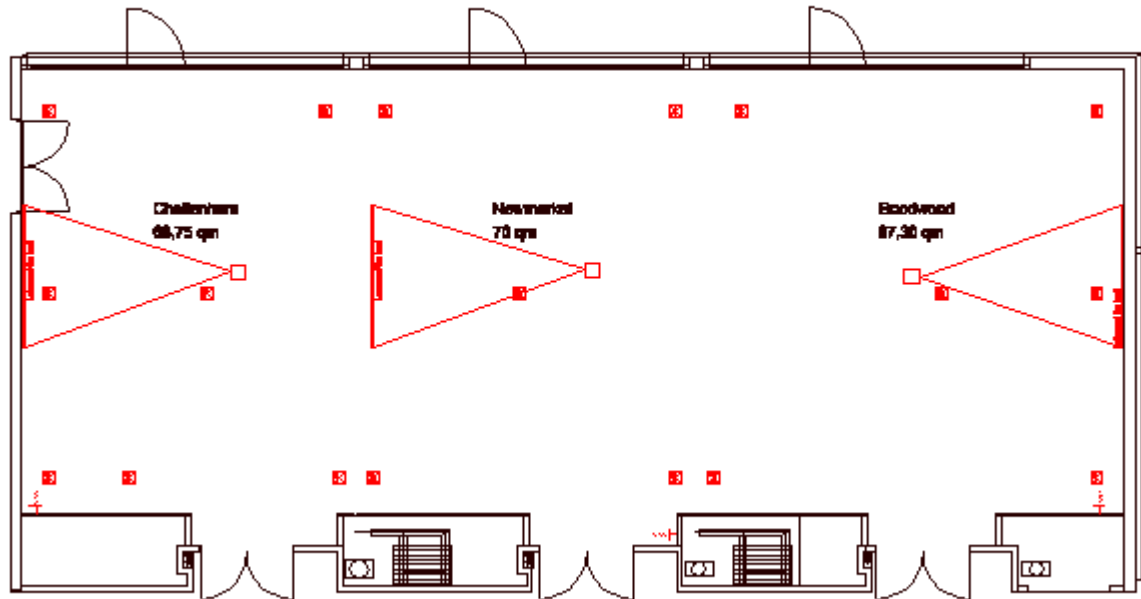
Tageslicht	✓
Klimatisiert	✓
Verdunkelbar	✓
Kfz-befahrbar	✓
Internetzugang	WLAN/LAN
Stromanschlüsse	220 V / 16 A
Beamer	integriert
TV-Anschluss	✓
Audio-Anlage	✓
Bodenbelag	Teppich
Lage im Hotel	1. OG, mit Lastenaufzug
Besonderheiten	Terrasse, raumhohe Fensterfronten

St. Andrews



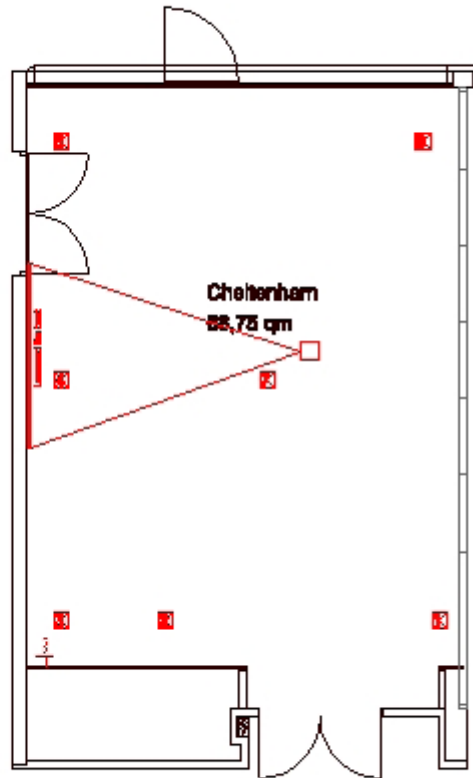
Tageslicht	✓
Klimatisiert	✓
Verdunkelbar	✓
Kfz-befahrbar	✓
Internetzugang	WLAN/LAN
Stromanschlüsse	220 V / 16 A
Beamer	integriert
TV-Anschluss	✓
Audio-Anlage	✓
Bodenbelag	Teppich
Lage im Hotel	1. OG, mit Lastenaufzug
Besonderheiten	Kfz-Aufzug, Terrasse, raumhohe Fensterfronten

Saal 2 (Cheltenham + Newmarket + Goodwood)



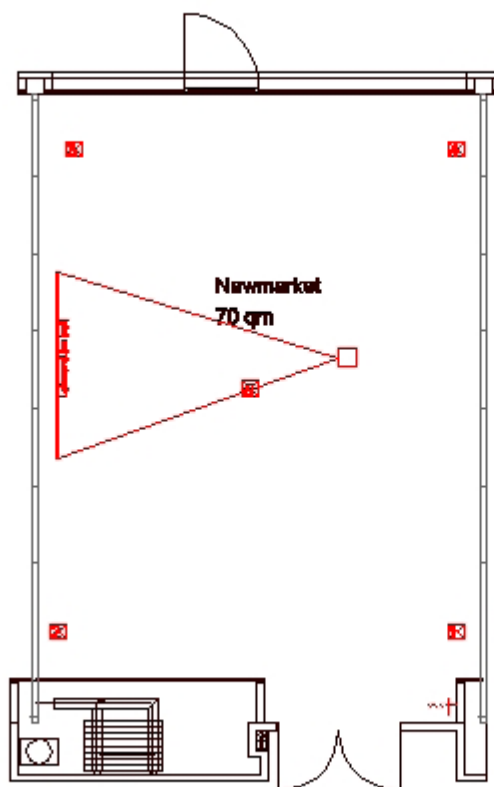
Tageslicht	✓
Klimatisiert	✓
Verdunkelbar	✓
Kfz-befahrbar	-
Internetzugang	WLAN/LAN
Stromanschlüsse	220 V / 16 A
Beamer	integriert
TV-Anschluss	✓
Audio-Anlage	✓
Bodenbelag	Teppich
Lage im Hotel	1. OG, mit Lastenaufzug
Besonderheiten	überdachte Terrasse, raumhohe Fensterfronten

Cheltenham



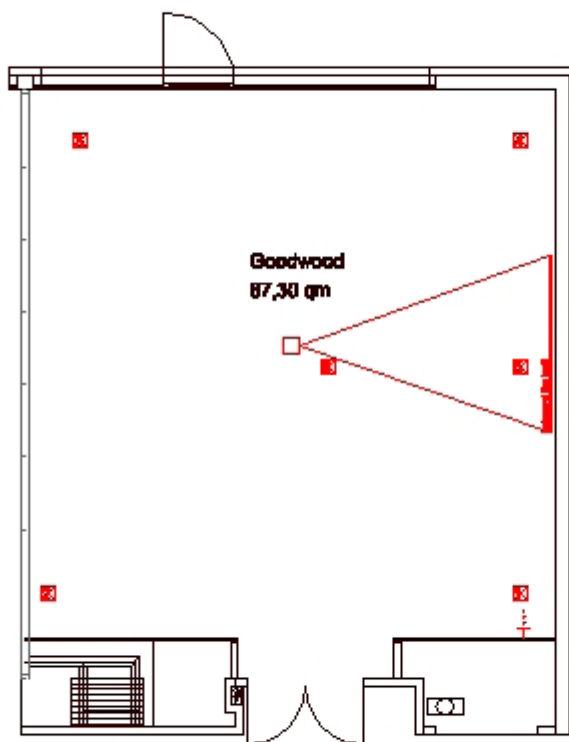
Tageslicht	✓
Klimatisiert	✓
Verdunkelbar	✓
Kfz-befahrbar	-
Internetzugang	WLAN/LAN
Stromanschlüsse	220 V / 16 A
Beamer	integriert
TV-Anschluss	✓
Audio-Anlage	✓
Bodenbelag	Teppich
Lage im Hotel	1. OG, mit Lastenaufzug
Besonderheiten	überdachte Terrasse, raumhohe Fensterfronten

Newmarket



Tageslicht	✓
Klimatisiert	✓
Verdunkelbar	✓
Kfz-befahrbar	-
Internetzugang	WLAN/LAN
Stromanschlüsse	220 V / 16 A
Beamer	integriert
TV-Anschluss	✓
Audio-Anlage	✓
Bodenbelag	Teppich
Lage im Hotel	1. OG, mit Lastenaufzug
Besonderheiten	überdachte Terrasse, raumhohe Fensterfronten

Goodwood

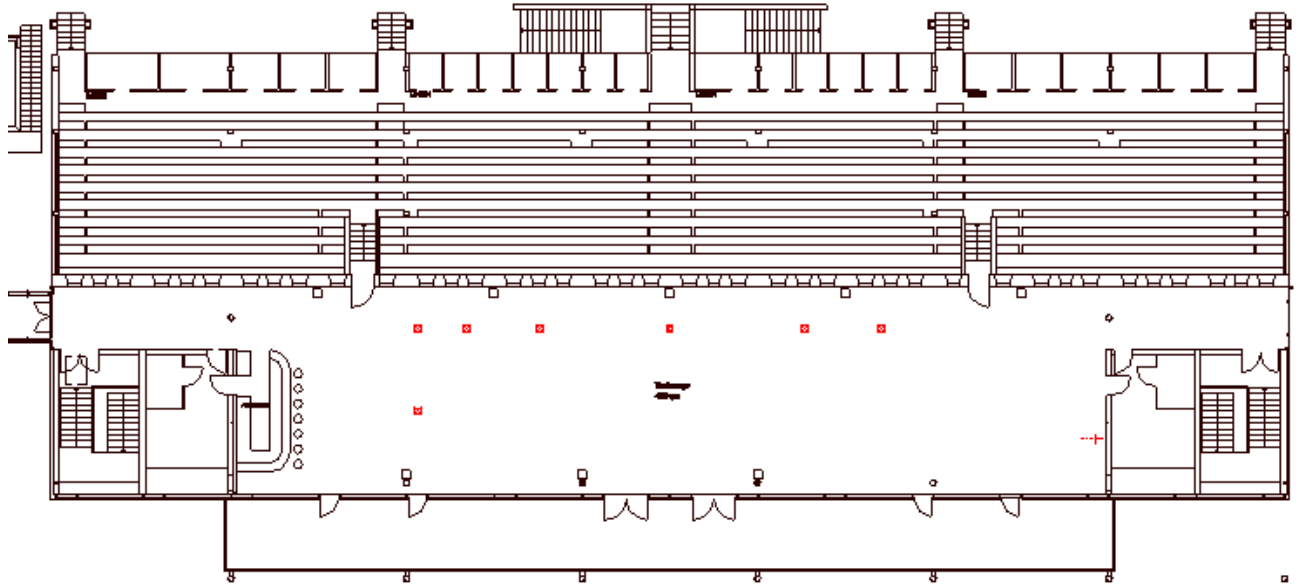


Tageslicht	✓
Klimatisiert	✓
Verdunkelbar	✓
Kfz-befahrbar	-
Internetzugang	WLAN/LAN
Stromanschlüsse	220 V / 16 A
Beamer	integriert
TV-Anschluss	✓
Audio-Anlage	✓
Bodenbelag	Teppich
Lage im Hotel	1. OG, mit Lastenaufzug
Besonderheiten	überdachte Terrasse, raumhohe Fensterfronten

5 Tagungsstudios

Tageslicht	✓
Klimatisiert	-
Verdunkelbar	✓
Kfz-befahrbar	-
Internetzugang	WLAN/LAN
Stromanschlüsse	220 V / 16 A
Beamer	mobil
TV-Anschluss	✓
Audio-Anlage	-
Bodenbelag	Teppich
Lage im Hotel	2. / 3. / 4. OG
Besonderheiten	raumhohe Fensterfronten

Turf-Lounge



Tageslicht	✓
Klimatisiert	-
Verdunkelbar	-
Kfz-befahrbar	-
Internetzugang	WLAN/LAN
Stromanschlüsse	220 V / 16 A
Beamer	mobil
TV-Anschluss	✓
Audio-Anlage	✓
Bodenbelag	Teppich
Lage im Hotel	1. OG, mit Lastenaufzug
Besonderheiten	überdachte Terrasse, raumhohe Fensterfronten, Zugang zur Renntagstribüne

RAUMKOSTEN

Transparent und klar ...

Transparenz ist eine der Säulen im „SMART Tagen und Feiern“-Konzept der ATLANTIC Hotels. Daher werden Raumkosten nicht in unseren Tagungspauschalen versteckt.

	Raumgröße in m ²	Bereitstellungskosten in EUR	Raummiete in EUR
Saal 1	425	900,00	1.800,00
- St. Andrews	210	450,00	900,00
- Augusta	215	450,00	900,00
Foyer 1	170	auf Anfrage	auf Anfrage
Saal 2	230	490,00	1.100,00
- Cheltenham	70	250,00	500,00
- Newmarket	70	250,00	500,00
- Goodwood	90	350,00	550,00
Foyer 2	150	auf Anfrage	auf Anfrage
Cheltenham + Newmarket	140	450,00	900,00
Newmarket + Goodwood	160	450,00	900,00
5 Tagungsstudios, je	30	350,00	/
Turf-Lounge	440	600,00	2.500,00
Turf-Balkon	140	auf Anfrage	auf Anfrage

Die o.a. Bereitstellungskosten für Energie, Reinigung und Bestuhlung des Raumes entstehen unabhängig von Logis und Restaurantumsatz. Technik, sofern gewünscht, wird evtl. fremd angemietet und separat berechnet.